

## 平成24年度 NPO法人新町スポーツクラブ活動支援協賛金依頼書

### 【趣 旨】

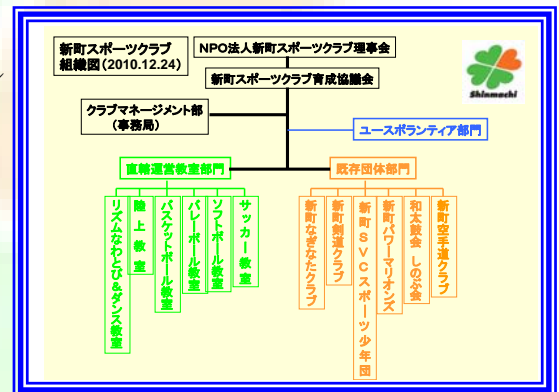
NPO法人新町スポーツクラブ活動理念に基づいて、公益性が高い青少年の健全育成・地域住民の健康増進、地域コミュニティの再活性化を目指して様々な活動を実施いたします。皆様からの協賛金は、こうした地域活動へ生かすことを趣旨とします。

### 【NPO法人新町スポーツクラブ活動理念】

- ① 青少年の健全育成と子どもの体力向上
- ② いつまでも元気で活動的な中高齢者育成
- ③ 国際国内交流による地域愛の育成
- ④ 地域で育て地域で役立つ志がある人の育成

### 【平成24年度主な事業計画】

- ① 各種スポーツ教室・各種団体活動（組織図参照）
- ② 全ての地域住民対象のスポーツフェスティバル
- ③ 5月と12月の体力テスト
- ④ トップアスリート指導による講習会
- ⑤ 沖縄派遣青少年地域間交流事業
- ⑥ がん検診率向上のための研修会
- ⑦ 救急法などの医学的研修会
- ⑧ 東日本大震災被災地（福島県中心）支援事業
- ⑨ ホームページなどからの情報発信事業 等



### 【活動支援協賛金】

#### 1 活動支援協賛金 1口 5,000円

##### ① 5万円以上

- ・ 本クラブホームページにバナーを掲載させていただきリンクして貴社のPRをします (URL: <http://shinmachi-sc.org/>)。
- ・ 会報等にて毎回、貴社のPRをします。

##### ② 2万円以上4万5千円以内

- ・ イベントパンフレットと会報発行時(年6回程度)に毎回貴社名をPRします。

##### ③ 5千円～1万5千円の協賛の場合

- ・ 企業などの場合、会報(年1回)にて貴社のPRをします。
- ・ 個人の場合は、協賛者の承認を得て名前を会報へ掲載します。

#### 2 活動支援協賛品など

活動支援協賛金と併せて、例えば、レストラン利用の割引・商品の割引などご協力いただけると幸いです。

#### 3 その他

活動支援協賛をしていただいた皆様へ会報等を送付して活動を報告します。また、医学的研修会などへ無料で参加できる機会を設けます。