



SVC新聞 2月号

☆☆☆ <http://shinmachi-sc.org/club01.html> ☆☆☆

こんな時だからこそ前向きに

代表指導者 小 出 利 一

コロナ感染症を要因としたパンデミックが始まって、ほぼ 2 年間に経過しました。大人も子ども達も感染対策で疲れてきたところへ第 6 波となり、正に爆発的感染状況で誰が感染しても不思議ではない状況です。

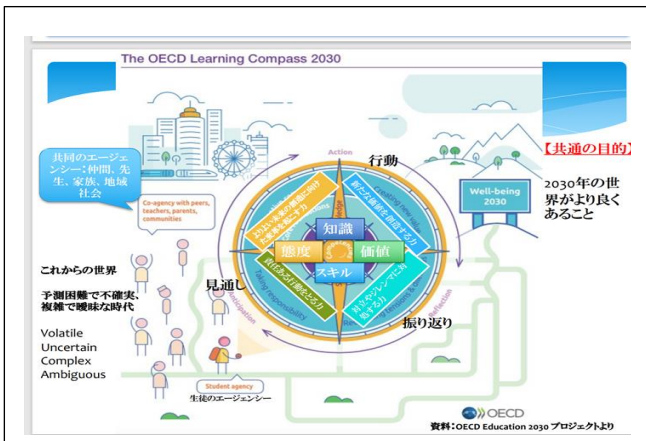
コロナパンデミックが起因している悪影響は、行動制限によって様々な学校行事、地域行事が中止になるための体験不足、身体を動かす機会を失うための体力低下、体力低下から免疫力低下、コミュニケーション不足から生じる精神的な苦痛等、将来に渡って悪影響が生じる可能性が高いことがたくさんあります。

私は、こんな時だからこそ「大人が前向きな姿勢を子ども達に見せ続けること」が必要だと考えます。

パンデミックは、いずれ必ず終息します。

終息したら、直ちに子ども達が元気な心身で行動できるような環境を作ることが大切だと考えています。その一つが、下記の図です。

OECD が定めている「The OECD Learning Compass 2030」



世界共通の目的「世界がより良くあるために」

これからの世界は

「予測困難で不確実、複雑で曖昧な時代」

こうした世界で生きていくための教育

だから学習指導要領は「探求学習」

教育 DX で一人一台タブレット

教科書はタブレットへ

保護者の皆さんが学校で学んだ方法とは

別次元の教育方法になります。

学校が「コミュニティスクール」となる最大の要因は、この OECD の考え方が基礎になっています。今までのように何でも学校だけに頼るのではなく、地域の宝物である地域の子も達をより良い環境で様々な場面で学習できる環境を地域の協力で作り出すことが大切な時代になります。

大人が笑顔で前向きに行動する姿こそ、子ども達に活力を与えます。

【通常活動】

2月6日・13日・20日・27日毎週日曜日 10時～12時

新町第一小学校校庭&体育館 スポーツに適した服装、飲み物、タオル、体育館シューズ

※ 感染拡大のために急遽活動が中止になることも想定されます。

中止の際は、連絡網を活用して連絡いたします。